

Mode d'emploi pour construire un piège de printemps

Matériel nécessaire

- 2 bouteilles en plastique rigide de 1,5 litre
- 1 cutter ou des ciseaux
- Fil de fer de 40 cm environ
- Fer à souder ou pointe (100-110) chauffée sur le gaz



1 Prenez 2 bouteilles de 1,5 l.



2 Coupez la partie supérieure de la première bouteille pour former un entonnoir.



3 Emboîtez l'entonnoir dans la bouteille. Y mettre un bouchon percé à 9-10 mm de diamètre le rendra encore plus sélectif.



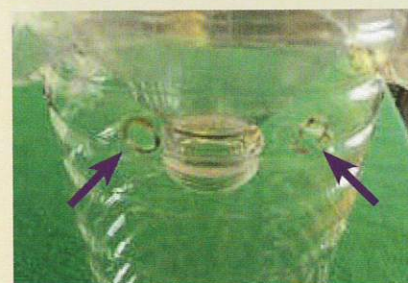
4 Prenez la deuxième bouteille et découpez-la à chaque extrémité afin que cette partie serve de toit à votre piège.



5 Faites une ouverture du diamètre de votre bouteille.



6 Placez le toit au-dessus de l'entonnoir afin d'éviter que votre piège devienne un « pluviomètre »



7 Réalisez, à l'aide d'un fer à souder ou d'une pointe chaude, des orifices de 5 à 5,5 mm entre la chambre de piégeage et l'entonnoir, de manière à laisser s'échapper les petits insectes non ciblés.



8 Afin d'éviter la noyade de ces insectes, il est conseillé de placer, avant la pose de l'entonnoir, des galets ou des gravillons dans le fond du piège. Percez ensuite l'assemblage de deux petits trous l'un en face de l'autre. Un fil de fer de 40 cm environ servira d'anse.



9 Placez l'appât (ex : 2/3 bière alcoolisée + 1/3 sirop de fraise) dans le piège en dessous du niveau des galets ou gravillons.